



# BI BOND

## DESCRIEREA PRODUSULUI

BI BOND este un adeziv epoxidic bi component, de umplere, cu înaltă tixotropie și consistență de chit moale.



## DOMENIUL DE APLICARE

- Etanșarea impermeabilă a rosturilor, fisurilor și a rosturilor de construcție în combinație cu banda BI FLEX System
- Reparația și umplerea cavitațiilor, a colțurilor, a unghiurilor de rosturi și a fisurilor
- Pentru ancorarea conectorilor de mici dimensiuni în beton, lemn și ziduri
- Ca și adeziv și pentru chitarea betonului, a elementelor din beton prefabricat și a plăcilor sau a tuburilor din ciment întărit cu fibre
- Ca și adeziv și pentru chitarea pietrelor naturale dure, a cărămidilor, ceramicii, oțelului și a aluminiului, a lemnului și a rășinii epoxidice

## AVANTAJE

- Optimă aderență pe marea majoritate a materialelor de construcție
- Înaltă rezistență la agenții chimici și la sărurile rezultate în urma dezghețului
- Înaltă rezistență mecanică
- Înaltă tixotropie, nu curge în cazul aplicațiilor verticale sau pe tavan
- Preparare practică a cantităților reduse datorită raportului de amestecare de 1:1 a celor două componente
- Impermeabil la lichide și la vaporii de apă
- Aplicare practică și rapidă
- Nu este nevoie de primer

## PREGĂTIRE ȘI APLICARE

### Pregătirea suprafețelor

Curățați cu atenție suprafața de părți instabile prin periere energetică, sablare sau cu ajutorul dălții.

În cazul suprafețelor metalice sablați sau șmirgheliți.

Spălați suprafețele cu apă.

În cazul aplicării în condiții de presiune negativă suprafețele din beton trebuie înăsprite/frezate pe o adâncime de cel puțin 2 mm și trebuie înlăturate infiltrațiile de apă; în acest scop utilizați mortar rapid TAP 3/I-PLUG (vezi fișele tehnice corespunzătoare).

Substratul poate fi umed, dar fără apă pe suprafață.

### Amestec

Adăugați întreaga cantitate de componentă B în componenta A.

Amestecați timp de cel puțin 2 minute cu mixerul electric până la obținerea unui amestec omogen fără urme de culoare.



# BI BOND

## Aplicare ca și adeziv și pentru chituire

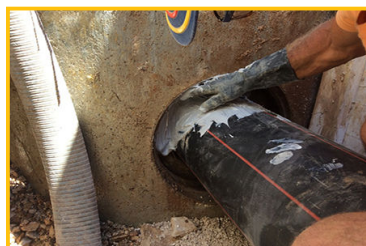
BI BOND poate fi aplicat cu mistria din metal sau cu drișca; pentru a îmbunătăți aderența se recomandă aplicarea pe ambele suprafețe care urmează să fie lipite, unirea părților și menținerea fixă a acestora până la întărirea completă a adezivului.

Grosimea minimă pentru aderența eficientă a părților este de 1-2 mm.

Dacă se utilizează pentru lipirea profilelor metalice pe suprafețe verticale, susțineți și presați uniform cu ajutorul proptelilor adecvate timp de cel puțin 12 ore, în funcție de grosimea stratului aplicat (nu mai mult de 5 mm) și de temperatura ambientală.

## Aplicare împreună cu banda BI FLEX System pe fisuri, rosturi de mișcare și rosturi de construcție

Vezi fișa tehnică a BI FLEX System.



Referințe disponibile pe [www.volteco.com](http://www.volteco.com)

## CONSUM ȘI RANDAMENT

1,5-1,6 kg/m<sup>2</sup> pentru fiecare mm de grosime.

## AMBALARE ȘI DEPOZITARE

Ambalaj de 10 kg (comp. A kg 5 + comp. B kg 5) sau de 5 kg (comp. A kg 2,5 + comp. B kg 2,5). BI BOND păstrat în ambalajele originale, la loc uscat și la temperatura cuprinsă între 10°C și 30°C poate fi utilizat în interval de 12 luni de la data ambalării.

## AVERTIZĂRI - NOTE IMPORTANTE

Aplicarea produsului trebuie făcută la temperaturi cuprinse între 10°C și 30°C; temperaturile mai mici (și/sau prezența umidității în partea de jos) pot întârzia procesul de reticulare a adezivului BI BOND, în timp ce temperaturi mai mari reduc drastic timpul util de viață.

În cazul aplicațiilor la temperaturi < 10°C păstrați produsul într-o încăpere încălzită.

Nu utilizați adezivul BI BOND deja amestecat dacă a fost depășit timpul de viață util (chiar dacă aspectul și consistența par adecvate).

În caz de incompatibilitate între materiale, verificați aderența dintre adezivul BI BOND și stratul de bază.

În cazul aplicării pe metale supuse diferențelor mari de temperatură și/sau cu lungime semnificativă, consultați Biroul Tehnic Volteco.

După utilizare curățați bine uneltele cu diluant nitro.

## CARACTERISTICI FIZICE ȘI TEHNICE

Detalii	Metoda de probă	Valorile
Aspect/Culoare:		Chit moale de culoare gri
Raport de amestecare		Componentul A: Componentul B = 1:1
Temperatura de utilizare		-40°C +60°C
Greutate specifică		1,5 kg/l
Durata vieții utile		30' (la 20°C și 60% U.R.)
Duritate Shore A la 2 zile	UNI EN ISO 868	10°C: >60 Shore D 21°C: >60 Shore D 40°C: >60 Shore D
Duritate Shore A la 7 zile	UNI EN ISO 868	10°C: >60 Shore D 21°C: >60 Shore D 40°C: >60 Shore D
Aderența la beton	UNI EN 1542	> 2 N/mm <sup>2</sup>
Aderența la beton umed	UNI EN 13578	> 2 N/mm <sup>2</sup>
Rezistență chimică		Vezi fișa tehnică a Sistemului BI FLEX
Adecvat pentru contactul cu apă potabilă	Determinarea migrației globale Decret Ministerial 174 din 04.06.2024	SOCOTEC ITALIA SRL Report n° LF53030/23



# BI BOND

Detalii	Metoda de probă	Valorile
Adecvat pentru contactul cu apă potabilă	Stabilirea transferului specific Decretul Ministerial 174 din 04.06.2024	CHELAB SRL Report n° 17/000244151

**SIGURANȚĂ** Consultați Fișa cu Date de Siguranță.

**COPYRIGHT** © Copyright Volteco S.p.A. - All rights reserved.  
Informațiile, imaginile și textele din acest document sunt proprietatea exclusivă a societății Volteco S.p.A.  
Pot fi modificate în orice moment, fără preaviz.  
Versiunile actualizate ale acestui document și a altor documente fișe cu (specificații, broșuri și altele) se află la adresa [www.volteco.com](http://www.volteco.com).  
Traducerea textului original poate conține imperfecțiuni tehnice și lingvistice.

**NOTE LEGALE** Notă pentru cumpărător/installator:  
Acest document, pus la dispoziție de către societatea Volteco S.p.A., are scop orientativ și indicativ pentru cumpărător/operator.  
Nu consideră necesară aprofundarea contextului operativ individual pentru care Volteco S.p.A. nu își asumă nicio responsabilitate.  
Nu modifică și nu extinde obligațiile producătorului Volteco S.p.A.  
Este supusă modificărilor, motiv pentru care operatorul care efectuează aplicarea trebuie să consulte informațiile actualizate publicate pe site-ul [www.volteco.com](http://www.volteco.com).  
Precizările de mai sus se aplică informațiilor tehnice/comerciale ale retailerului înainte/după vânzare.